



**Svenska Celiakiförbundet**

# SCUF

Svenska  
Celiakiungdomsförbundet

- Oberoende ideell ungdomsorganisation
- Ca 1700 medlemmar, mellan 0-29 år
- Arbetar för att barn och unga ska ha en vardag utan hinder



# Förbundets uppbyggnad



- ≈ 1700 medlemmar
- 4 medlemsföreningar
  - Öst, Väst, Syd och Stockholm
- Förbundsstyrelse
- Kontor
  - Generalsekreterare
  - Verksamhetsutvecklare
  - Kommunikatör
  - Föreningsadministratör
- Förbundsårsmötet (Generalförsamlingen)
  - Högsta beslutsfattande organet, äger rum en gång per år
- Valberedningen
- Verksamhetsrevisor





## Medlemsföreningar



- SCUF Stockholm
- SCUF Öst
- SCUF Väst
- SCUF Syd



- Anordnar lokala aktiviteter
- Alla medlemmar i SCUF är med i en medlemsförening
- Frivilligt att engagera sig
- Man kan starta en ny medlemsförening om man är minst tre personer



## Olika typer av engagemang

- Lägerledare
  - sommar/vinterläger/  
Höstläger
- Medlemsföreningar
- Förbundsstyrelsen
- Verksamhetsrevisor
- Valberedningen
- Olika projekt
- Pärla armband



# Mat För Livet

- SCUF är på plats för att möta medlemmar och potentiella medlemmar
- värvar nya engagerade

Självklart samma på Det goda livet i Malmö.





# Förbundsstyrelsen

Alltid ett udda antal

- 5,7...

Olika poster

- Ordförande
  - Kristian
- Kassör
  - Elin
- Vice-ordförande
  - Thea
- Ledamoter
  - Maja, Naëmi, Filipa, Ida
- Suppleant
  - -

- De är SCUF:s strategiska ledning,
- De ansvarar för att förbundsårsmötets beslut verkställs.
- De har kansliet till hjälp att driva SCUF:s nationella verksamhet.
- De representerar SCUF i samarbeten med andra organisationer
- Träffas ca 6 gånger per år
- Politiska skrivelser



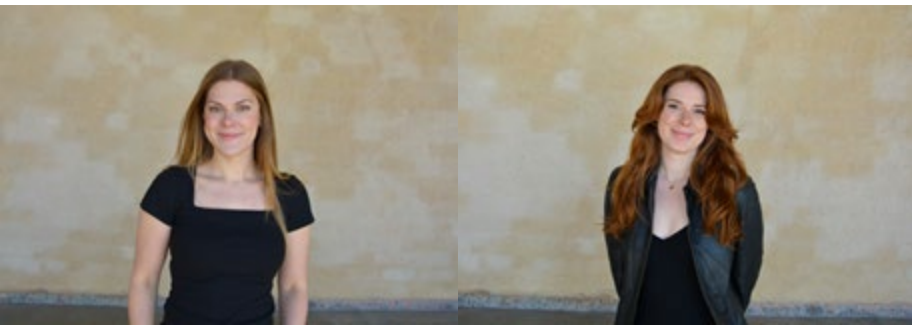
\*Obs gammal bild



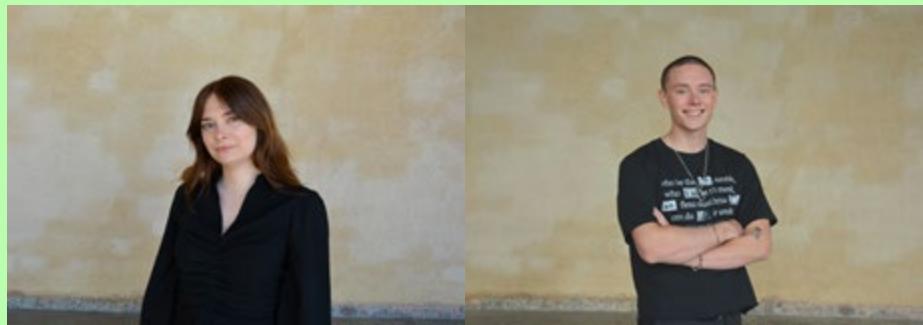


# SCUF:s Kansli

- Generalsekreterare
  - Anna
- Kommunikatör
  - Linn
- Verksamhetsutvecklare
  - Isabella
- Föreningsadministratör
  - Emil



- Generalsekreterare
  - stöttar förbundsstyrelsen i det nationella arbetet och ansvarar för SCUF:s ekonomi
- Verksamhetsutvecklare
  - Arbetar med medlemsrelaterade frågor och hjälper medlemsföreningarna. Samt utforskar nya sätt att utveckla föreningen.
- Kommunikatör
  - Arbetar med SCUF:s kommunikation utåt och samarbeten med andra organisationer
- Föreningsadministratör
  - Arbetar med att organisera och stötta medlemsföreningarna. Arbetar en hel del administrativt





# Verksamhetsrevisor

- Granskar förbundsstyrelsens arbete
- Kontrollerar att målen som beslutas på årsmötet uppnås
- Granskningen är ett stöd när förbundsårsmötet beslutar om de godkänner hur förbundsstyrelsen har arbetat



# SCUF

# Valberedning

- Lämnar förslag till kandidater i förbundsstyrelsen, verksamhetsrevisor och valberedning till årsmötet.
- Består av minst två personer och väljs på SCUF:s förbundsårsmöte



# Övriga samarbeten

- CYE
  - Coeliac youth of europe
- LSU
  - Landsrådet för Sveriges barn och ungdomsorganisationer
- NUFT
  - Nätverket Unga För Tillgänglighet
- NCFU
  - Norske Celiaki förening Ungdom

# SCUF



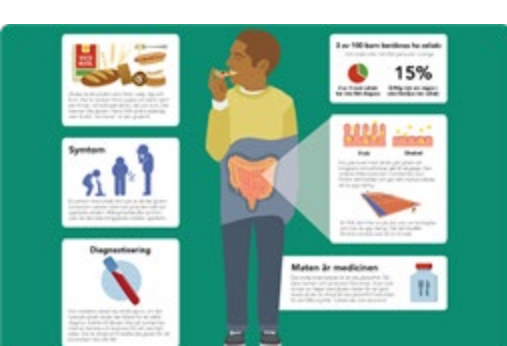
# Övrig kommunikation

- Informations material
- Medlemsundersökning & Enkät
- SCUF Gaffeln
- SCUF Reppotrarna!



Linn driver SCUFs sociala medier

Emil hjälper medlemsföreningarna att kommunicera





**Svenska Celiakiförbundet**